

2026  
LANDESGARTENSCHAU  
ELLWANGEN  
AN DIE JAGST



# Lust am Wandel

Für die Menschen. Für die Region.  
Für Ihr Unternehmen.

*Sponsoring*  
der Landesgartenschau  
2026 in Ellwangen an  
der Jagst



[www.ellwangen2026.de](http://www.ellwangen2026.de)





## Nehmen Sie teil an einer Gedankenreise zur Landesgartenschau Ellwangen im Sommer 2026

Kinder spielen an der Jagst, Eltern entspannen am Ufer in Liegestühlen, in den Themengärten tummeln sich wissbegierige Besucher und in den Jagstauen entwickelt sich ein nahezu einmaliger Naturpark, der seinesgleichen sucht und die Besucher verblüfft und begeistert. Mit der Landesgartenschau 2026 werden wir Maßstäbe setzen, durch die Qualität der Ausstellung und vor allem mit der Geländegestaltung des 26 Hektar großen Areals: Wir schaffen nachhaltige Stadtentwicklung im Zeitraffer.

Mit dem Credo „Ellwangen an die Jagst“ wollen wir verdeutlichen, wie die Neugestaltung des Geländes, die künstlich geschaffene Distanz zum Fluss überwinden wird. Wo früher der Schutz vor Hochwasser zu Begradigung, Stauung und Verbau führte, ermöglichen wir heute dank moderner Ingenieurskunst wieder einen fließenden, mäandrierenden Verlauf der Jagst, ertüchtigen sie zu einem Fluss, der den Namen auch verdient, den er der Stadt verleiht. Lebenswerte Räume entstehen: Für Biodiversität und Artenvielfalt durch die naturnahe Umgestaltung und durch zahlreiche Freizeitanlagen im Park ebenso für die Menschen, all das in unmittelbarer Nähe zur historischen Innenstadt.

Über 5 Monate lang werden wir das Erreichte feiern, denn die Gestaltung der Daueranlage wird für Ellwangen nachhaltig wirken und Naherholungsräume höchster Güte schaffen. Mit dem Ausstellungshalbjahr wollen wir aber noch mehr erreichen: „Wie wollen wir eigentlich leben?“ Dieser Grundsatzfrage wollen wir mit einem Konzept nachgehen, das sich wie ein roter Faden durch die Ausstellung zieht. Wir wollen Antworten auf Fragen unserer Zeit finden, wir wollen Mut machen und ermuntern, Vorbild sein und Fantasie wecken – wir wollen „Lust am Wandel!“.

Mit diesem nachhaltigen Konzept und einem Großereignis, das Besucher aus dem gesamten süddeutschen Raum anziehen wird, wollen wir einen überragenden Impuls für Ellwangen setzen, für die Stadt und ihre Gesellschaft sowie für die Menschen in der ganzen Region. Unsere Landesgartenschau hat unglaublich viel zu bieten, sie macht Ellwangen zum touristischen Zentrum für Gartenliebhaber, Familien, Junge wie Junggebliebene, Best Ager und Freizeitbegeisterte: Nutzen Sie als Unternehmen diese Chance für sich zu werben und werden Sie Teil dieser Bewegung.

Ellwangen an der Jagst im März 2024

Herzlichst

Ihr Michael Dambacher, Oberbürgermeister der Stadt Ellwangen



# Unsere Landesgartenschau 2026 in Ellwangen

**„Ellwangen an die Jagst“: Unter diesen Slogan hat die Stadt Ellwangen, die als „Ellwangen an der Jagst“ den Fluss schon im Namen trägt, die Landesgartenschau 2026 gestellt. Urbane Nutzung und freie Natur sollen sich ergänzen. Die Stadt und der Fluss sollen vom Großprojekt wechselseitig profitieren.**



## Auenpark

Im Auenpark tritt der Mensch sukzessive in die Rolle des Beobachters zurück – der Naturraum darf sich freier entwickeln. Spielerisch und pädagogisch werden Inhalte vermittelt, der Naturraum mit all seinen Facetten wird erklärt. Die Jagst fließt in ausladenden Schleifen, gestaltet ihre Uferzonen und verläuft durch einen großen Auwald.



## Stadtpark

Der Bereich des Schießwasens bleibt zentrales Element für Großveranstaltungen in Ellwangen. Allerdings sind die Flächen neu geordnet, sodass eine viel grünere Gestaltung für Aufenthaltsqualität sorgt. Kalter Markt und Pferdetage können hier ab 2027 wieder gefeiert werden.



## Jagstpark

Der Jagstpark bringt den Fluss und die Stadt unmittelbar zusammen. Als Eingangsbereich zum Schauareal, mit ausgeweiteten Ufern und vielen Spiel- und Aufenthaltsmöglichkeiten laden der Brückenpark und der Stadtstrand ein. Die Jagst wird erlebbar.



## Innenstadt

In den Vorräumen der evangelischen Stadtkirche sowie der katholischen Basilika, im sogenannten Alten Stift, wird die Blumenhalle einen Ankerpunkt mitten in der Innenstadt setzen. Im 14-tägigen Wechsel werden florale Ausstellungen das Schauhalbjahr begleiten und Lust auf die Landesgartenschau machen. Mit gezielter Wegeführung und weiteren guten Anlaufstellen soll die Stadt mit dem Naturraum verbunden werden.



# Die Zielgruppen der Landesgartenschau auf einen Blick:



**Junge und Junggebliebene, Gartenbegeisterte, Familien** mit Sinn für Natur, Lebensqualität und Nachhaltigkeit.



**Aktive Menschen** mit Lust auf das Entdecken und mit Spaß an der Bewegung im Grünen.



**Wissbegierige und unternehmungslustige Trendsetter** auf der Suche nach neuen Erlebnissen, Innovationen und Trends.



**Kulturliebhaber** jeden Alters, mit Freude an Kunst und Musik und dem Interesse an Traditionen und kultureller Vielfalt.



**Event- und Festivalbesucher**, die Lust darauf haben, neue Erfahrungen zu sammeln, Musik zu genießen und gemeinsam unvergessliche Momente zu erleben.



**Reisefreudige und Touristen** mit Spaß am Entdecken neuer Orte und dem Sammeln unvergesslicher Reiseerlebnisse.



**Gewerbetreibende, Dienstleistungs- und Industrieunternehmen** für Betriebsausflüge und Incentive-Angebote für Mitarbeiterinnen und Mitarbeiter.



VERANSTALTUNGSDAUER

**164 Tage**

24.04. bis 04.10.2026

ERWARTETE  
BESUCHERZAHL

Mindestens

**750.000**

VERANSTALTUNGEN

Mindestens

**1.000**

REGION

**Im Herzen  
Süddeutschlands  
in der Region  
Ost-Württemberg**

ZAHLEN & FAKTEN

# Jetzt Partner werden und profitieren

Gemeinsam geben wir der Ellwanger Jagstau ein neues Erscheinungsbild. Werden Sie Teil dieser naturnahen Stadtentwicklung und profitieren Sie auf vielfältige Weise. Wir binden Partner aus der Raumschaft in unser Großprojekt strategisch ein, um mit der Landesgartenschau in Ellwangen auch Ihr Unternehmen aufblühen zu lassen. Lesen Sie auf den folgenden Seiten, was wir in unseren Sponsoring-Paketen vom Premium-Partner bis zum Förderer für Sie leisten.

---

**Werden Sie unser Partner.**  
**Kontaktieren Sie uns für weitere Informationen.**

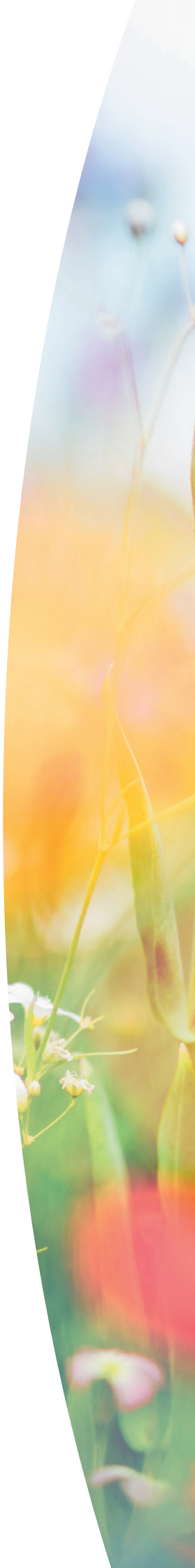


**Ralf Leinberger**

Landesgartenschau Ellwangen 2026 GmbH,  
Badgasse 5, 73479 Ellwangen

Tel 07961 84-682, Mobil 0173 989 8643  
E-Mail an [ralf.leinberger@ellwangen2026.de](mailto:ralf.leinberger@ellwangen2026.de)  
[www.ellwangen2026.de](http://www.ellwangen2026.de)

---





**Werden Sie unser Partner und lassen Sie  
Ihr Unternehmen mit der Landesgartenschau  
in Ellwangen aufblühen!**

1.

**Premium-Partner**

2.

**Top-Partner**

3.

**Classic-Partner**

4.

**Basic-Partner**

5.

**Förderer**



**Extra-Module**

# Werden Sie unser **Premium-Partner**

Schon ab  
**100.000 €**

**Alles rund um die LGS: Sie werden im Ausstellungshalbjahr zur Dauerpräsenz mit Ihrem Unternehmen im Schauareal. Exklusive Führungen und Firmenveranstaltungen, Dauerkarten sowie offizielle Partnerschaft mit zahlreichen Markenauftritten zeigen Ihre Verbundenheit zu diesem Vorzeigeprojekt.**

- ✓ Auszeichnung als **offizieller Premium-Partner**
- ✓ Realisierung von **Firmenveranstaltungen auf dem LGS-Gelände** (z. B. Firmenfeier)
- ✓ **Vorstellung als Premium-Partner** im Rahmen eines Pressetermins und **auf unseren Social Media-Kanälen**
- ✓ **Exklusive Führungen über das LGS-Gelände mit dem Oberbürgermeister** oder der Geschäftsführung vor oder während der LGS 2026
- ✓ **Dauerhafte Nennung** mit Firmenlogo **auf der LGS-Website** unter der Rubrik „Premium-Partner“
- ✓ **Veröffentlichung des Firmenlogos** im Veranstaltungsmagazin und im Geländeplan
- ✓ **Nennung mit Firmenlogo auf dem Sponsorenboard**
- ✓ **Firmenlogo auf Zaunbannern** in exklusivem Bereich
- ✓ **20 Dauerkarten und 100 Tagesfreikarten** oder **Ermäßigung von 25 Prozent** auf (bis zu 1.000) Tagestickets
- ✓ **Nutzung des LGS-Logos** für eigene Werbezwecke nach Absprache
- ✓ Durchführung von **2 Promotion-Aktionen** auf dem LGS-Gelände
- ✓ **Benennung** einer Veranstaltung **nach dem Sponsor** (präsentiert von ...)
- ✓ Besondere **Präsenz als Premium-Partner** bei den **Eröffnungs- und Abschlussevents** und beim **„Bergfest“**



Das Premium-Partner-Sponsoringpaket  
stellen wir individuell für Sie zusammen.

**Haben wir Sie neugierig gemacht? Melden Sie sich bei uns:**

E-Mail [ralf.leinberger@ellwangen2026.de](mailto:ralf.leinberger@ellwangen2026.de), Tel 07961 84-682, Mobil 0173 989 8643

# Werden Sie unser **Top-Partner**

Schon ab  
**50.000 €**

Als offizieller Top-Partner der Landesgartenschau in Ellwangen können Sie unser Logo für Ihre Werbezwecke einbinden. Wir lassen Sie über eine Veranstaltungsbenennung, eine Promotionaktion und auf unseren Kanälen als wichtiger Unterstützer auftreten. Nutzen Sie unsere mediale Präsenz für sich.

- ✓ Auszeichnung als **offizieller Top-Partner**
- ✓ Realisierung von **einer Firmenveranstaltung auf dem LGS-Gelände** (z. B. Firmenfeier)
- ✓ **Vorstellung als Top-Partner** im Rahmen eines Pressetermins und **auf unseren Social Media-Kanälen**
- ✓ **Exklusive Führung über das LGS-Gelände**
- ✓ **Dauerhafte Nennung** mit Firmenlogo **auf der LGS-Website** unter der Rubrik „Top-Partner“
- ✓ **Veröffentlichung des Firmenlogos** im Veranstaltungsmagazin
- ✓ **Nennung mit Firmenlogo auf dem Sponsorenboard**
- ✓ **Firmenlogo auf einem Zaunbanner**
- ✓ **5 Dauerkarten und 50 Tagesfreikarten** oder **Ermäßigung von 20 Prozent** auf (bis zu 500) Tagestickets
- ✓ **Nutzung des LGS-Logos** für eigene Werbezwecke nach Absprache
- ✓ Durchführung **einer Promotion-Aktion** auf dem LGS-Gelände
- ✓ **Benennung** einer Veranstaltung **nach dem Sponsor** (präsentiert von ...)



Das Top-Partner-Sponsoringpaket  
stellen wir individuell für Sie zusammen.

**Haben wir Sie neugierig gemacht? Melden Sie sich bei uns:**

E-Mail [ralf.leinberger@ellwangen2026.de](mailto:ralf.leinberger@ellwangen2026.de), Tel 07961 84-682, Mobil 0173 989 8643

# Werden Sie unser **Classic-Partner**

Schon ab  
**20.000 €**

**In unserer bunten Markenwelt sichtbar werden: Für unsere Classic-Partner bieten wir wechselseitige Logopräsenzen, 25 Freikarten und PR-Veröffentlichungen mit unserer Unterstützung. Wir setzen auf nachhaltiges Wachstum. Sie auch? Dann beteiligen Sie sich am Projekt.**

- ✓ Auszeichnung als **offizieller Classic-Partner**
- ✓ Realisierung von **einer Firmenveranstaltung auf dem LGS-Gelände** (z. B. Firmenfeier)
- ✓ **Vorstellung als Classic-Partner** im Rahmen eines Pressetermins und **auf unseren Social Media-Kanälen**
- ✓ **Dauerhafte Nennung** mit Firmenlogo **auf der LGS-Website** unter der Rubrik „Classic-Partner“
- ✓ **Nennung mit Firmenlogo auf dem Sponsorenboard**
- ✓ **25 Tagesfreikarten** oder **Ermäßigung von 12 Prozent** auf (bis zu 200) Tagestickets
- ✓ **Nutzung des LGS-Logos** für eigene Werbezwecke nach Absprache



Das Classic-Partner-Sponsoringpaket  
stellen wir individuell für Sie zusammen.

**Haben wir Sie neugierig gemacht? Melden Sie sich bei uns:**

E-Mail [ralf.leinberger@ellwangen2026.de](mailto:ralf.leinberger@ellwangen2026.de), Tel 07961 84-682, Mobil 0173 989 8643

# Werden Sie unser **Basic-Partner**

Schon ab  
**8.000 €**

Eine breite Basis als Schlüssel zum Erfolg: Wir wollen auch kleinen Unternehmen die Chance bieten, als wichtige Unterstützer bei unserer Landesgartenschau aufzufallen. Logopräsenzen, Preisnachlass und ein PR-Termin sind Teil unserer Leistung.

- ✓ Auszeichnung als **offizieller Basic-Partner**
- ✓ **Vorstellung als Basic-Partner und Veröffentlichung auf unseren Social Media-Kanälen**
- ✓ **Dauerhafte Nennung** mit Firmenlogo **auf der LGS-Website** unter der Rubrik „Basic-Partner“
- ✓ **Nennung mit Firmenlogo auf dem Sponsorenboard**
- ✓ **10 Tagesfreikarten** oder **Ermäßigung von 10 Prozent** auf (bis zu 100) Tagestickets
- ✓ **Nutzung des LGS-Logos** für eigene Werbezwecke nach Absprache



Das Basic-Partner-Sponsoringpaket  
stellen wir individuell für Sie zusammen.

**Haben wir Sie neugierig gemacht? Melden Sie sich bei uns:**

E-Mail [ralf.leinberger@ellwangen2026.de](mailto:ralf.leinberger@ellwangen2026.de), Tel 07961 84-682, Mobil 0173 989 8643

**SPONSORING-ANGEBOTE**

# Werden Sie unser **Förderer**

Schon ab  
**1.000 €**

Werden Sie mit Ihrem Logo sichtbar als Förderer dieses Großprojekts:  
auf dem Sponsorenboard und der Homepage der LGS.

- ✓ Auszeichnung **als offizieller Förderer**
- ✓ **Dauerhafte Nennung** mit Firmenlogo **auf der LGS-Website** unter der Rubrik „Förderer“
- ✓ **Nennung mit Firmenlogo auf dem Sponsorenboard**
- ✓ **5 Freikarten/2 Dauerkarten zum Preis von einer oder Ermäßigung von 5 Prozent** auf (bis zu 100) Tagestickets
- ✓ **Nutzung des LGS-Logos** für eigene Werbezwecke nach Absprache



Das Förderer-Sponsoringpaket  
stellen wir individuell für Sie zusammen.

**Haben wir Sie neugierig gemacht? Melden Sie sich bei uns:**

E-Mail [ralf.leinberger@ellwangen2026.de](mailto:ralf.leinberger@ellwangen2026.de), Tel 07961 84-682, Mobil 0173 989 8643

# Extra-Module

Setzen Sie Ihr Unternehmen mit unseren Extra-Modulen auf dem LGS-Gelände 2026 in Szene und werden so individuell noch sichtbarer.

- Namensgebung/Bühnenbanner „Hauptbühne“ (100 T€)
- Namensgebung/Bühnenbanner „Kleine Bühne“ (50 T€)
- Namensgebung weitere Bühne (20 T€)
- Branding/Namensgebung anderer Veranstaltungsorte/Dauereinrichtungen während der LGS
- Dauerhafte Patenschaft für Brücken, Bänke, Bäume, Spielplätze
- Ticket-Branding (20 T€)
- Präsentation im Partner-Pavillon
- Infostand Sponsorenmeile (Quadratmeter-Preis nach Absprache)
- Sachsponsoring und Patenschaften nach individueller Absprache (z. B. Sonnenschirme, Liegestühle, Baum, Bank, Spiele, Sport, eigene Ideen)
- Ihre eigene Idee: Preis nach individueller Absprache
- Events: Einzelveranstaltung (1 Bühne), Thementag (alle Bühnen, gesamter Tag)

**Haben wir Sie neugierig gemacht? Melden Sie sich bei uns:**

E-Mail [ralf.leinberger@ellwangen2026.de](mailto:ralf.leinberger@ellwangen2026.de), Tel 07961 84-682, Mobil 0173 989 8643

2026  
LANDESGARTENSCHAU  
ELLWANGEN  
AN DIE JAGST



Landesgartenschau  
Ellwangen 2026 GmbH

Badgasse 5  
73479 Ellwangen

Tel. 07961 84-674  
Mail [info@ellwangen2026.de](mailto:info@ellwangen2026.de)



[www.ellwangen2026.de](http://www.ellwangen2026.de)